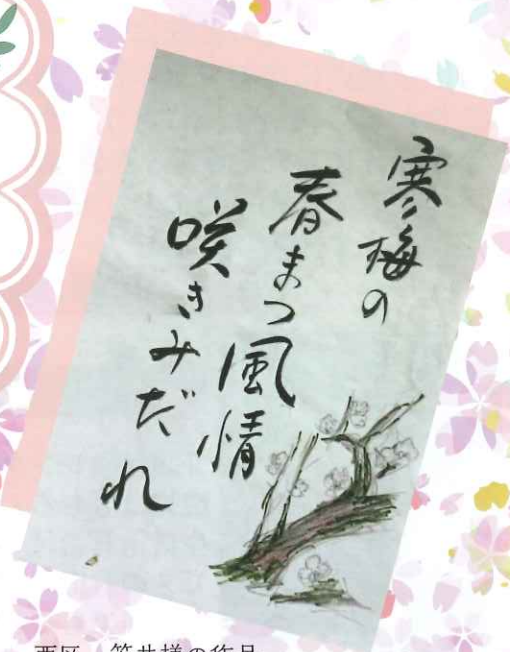
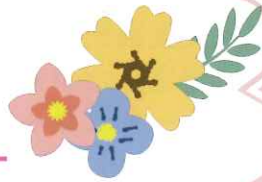


ウィズ便り

令和3年 3月号



西区 笠井様の作品

三寒四温の言葉どおり、冬が行きつ戻りつしている昨今ですが、皆様におかれましてはいかがお過ごしでしょうか。体調を崩しやすい季節にもなりますので、くれぐれもご自愛ください。

写真の俳句にもあるように、ようやく待ちに待った春が訪れ、梅から桜へと、景色の移り変わりが楽しめる季節となりました。満開の桜の存在感は、いつ見ても私たちに感動と癒しを与えてくれます。今のご時世、有名な花見スポットに足を運ぶことが出来なくても、いつもの風景に咲き乱れる桜の美しさを愛で、日本ならではの春を満喫したいですね。

介護の現場から・・・

シリーズ ～介護すること、されること～

⑥家族に支えられて、研究を継続

ご夫婦二人暮らしのAさんは、今年91歳。退職後、民生委員や保護司などをしながら地域で活躍され、その中でも一番力を入れておられたのが地域郷土史の研究でした。郷土研究会の名誉会長として市民講座の講義をされるなど、忙しくも意欲的な日々を送られていました。

そのAさんが脳梗塞で倒れました。幸い発見も早く、手足の麻痺もありません。退院し、元の生活に戻りましたが、その後に感じたのが目の異変でした。検査を受けると、脳梗塞の後遺症で視野が狭くなり、視力も低下していることが分かりました。研究資料が読みにくくなり、原稿も思うように書けなくなりました。持病の腰痛も悪化し、気力も体力も落ちたようです。

落ち込んでいるAさんのために、奥様はご自分も足に不安があるにもかかわらず、一緒に歩こうと外へ誘い、運動の機会を作られました。そして、隣市に住む娘様が市役所で「拡大読書器」という器械があることを知り、「使わせてあげたい」と私に連絡を下さいました。

「拡大読書器」はテレビ画面に文字等を、大きく鮮明に映し出すことが出来る補助具です。視覚障がいの方の日常生活用具にも認定されており、補助金が給付されます。

弊社の福祉用具専門相談員が訪問し、数社の器械を試してもらいました。娘婿様も設置場所や読書姿勢のことなど、いろいろ意見を出して下さいました。障がい者手帳の申請も決断され、補助金で購入することが出来ました。Aさんは訪問する度に、「これは便利な器械や。みんなのおかげ。」と笑顔で話して下さいます。

残念ながら、現在のコロナ禍で市民講座などは開催されず、講師活動も中断となっています。しかし、社会が落ち着いたらまた講義もできるようになるからと、奥様と一緒に体を鍛え、お気に入りの拡大読書器で調べものをし、家族に見守られながら今も研究を続けておられます。

実はAさんの郷土史講座は、私が生まれた地域について語っておられます。Aさんの講座が再開され、いつか私も受講出来る日が来ることを楽しみにしています。

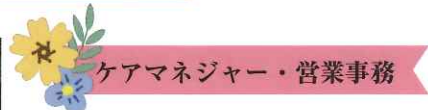


昨年5月、本社の移転に伴い、在宅支援部門が立売堀から北堀江4丁目に引っ越して参りました。西区を拠点に今年で18年目、地域に根ざした事業所であり、他事業所や医療機関の皆様と連携を図り、これからも利用者様に寄り添う支援を一丸となって行って参ります。今年2月に新たな配属1名が加わり、福祉用具営業5名、事務3名、ケアマネジャー4名となりました。「相談して良かったよ」「来てもらって助かったわ」と言って頂けるウィズでいられるようこれからも頑張ります。

皆様の笑顔のために、精一杯がんばります！



営業
介護保険レンタル、販売、住宅改修はもちろん、補装具、日常生活用具給付など、障がいサービスの対応や、介護保険外工事など何でもご相談下さい。



ケアマネジャー・営業事務
ご本人、ご家族の望む生活を、各サービス事業所様と連携して精一杯お手伝い致します。

今月の PICK UP 商品

お薬の飲み忘れ 気になりませんか？

そんな時に役立つのが...

週間投薬カレンダー

1日4回×1週間分

定価 2,380 円 (税抜)



縦62.5×横44cm

* 一目でお薬の飲み忘れがわかる

* 壁掛け式でスペースいらす

* マチ付きで出し入れ簡単



掲載作品募集！
皆様がお趣味で取り組まれている俳句や、川柳、手芸や絵画など、ウィズ便りの紙面を通して、発表してみませんか？ご応募頂き、紙面に掲載された方に、粗品をプレゼント致します。

大阪西営業所 介護支援専門員 松下 敬子

辛い悲しい思いも、私達チームと一緒に、乗り越える事が出来たでしょうか？共に笑い、楽しい時間を過ごし、先生がいつも「一人暮らし頑張ってるな、スーパーおじさんやな」とおっしゃっていません。いついつまでも、私たちのスーパーおじさんでいて下さいね。

★蝉消えて 虫音 (ムシネ) 届かぬ 妻は空★

奥様が亡くなり一年。共に奥様のことを想い、語り、リハビリの屋外歩行練習時には、奥様と出かけられた思い出のベンチまで歩き、ベンチに座り一句・奥様と出かけられた思い出のベンチまで歩き、昭和三十年に俳句を始められ、仕事で俳句作りを中断された事もありましたが、俳句作りを再開し、五・七・五の十七文字に、人生の心の目に見えないつぶやきを知ったそうです。一周忌を迎える頃「とめ句ができたよ」と俳句を見せて頂きました。

- 一：寒菊や 亡き妻に似し 香りかな
- 二：「熱いわよ」亡き妻うかぶ おでんかな
- 三：亡き妻や 想い出ベンチ 蝉しぐれ

妻をしのぶ ケアチームとの絆

お問い合わせ先 お気軽にお問い合わせ下さい。

株式会社 ウィズ

こちらのWEBサイトをご覧ください。⇒



本社・吹田	〒564-0042	大阪府吹田市穂波町19-25	☎06-6310-6262
大阪西営業所	〒550-0014	大阪市西区北堀江4-17-13	☎06-6536-9970
旭区ショールーム	〒535-0013	大阪市旭区森小路2-2-13	☎06-6955-6400
東大阪センター	〒577-0012	東大阪市長田東3-2-2	☎06-6748-8688
東住吉営業所	〒546-0013	東住吉区湯里2-18-11-101	☎06-6707-0788
東京営業所	〒101-0032	東京都千代田区岩本町3-5-2-702	☎03-5821-8572
横浜営業所	〒232-0056	横浜市南区通町2-33-2-102	☎045-730-6255
京急上大岡店	〒233-8556	横浜市港南区上大岡西1-6-1-7階	☎045-848-7297