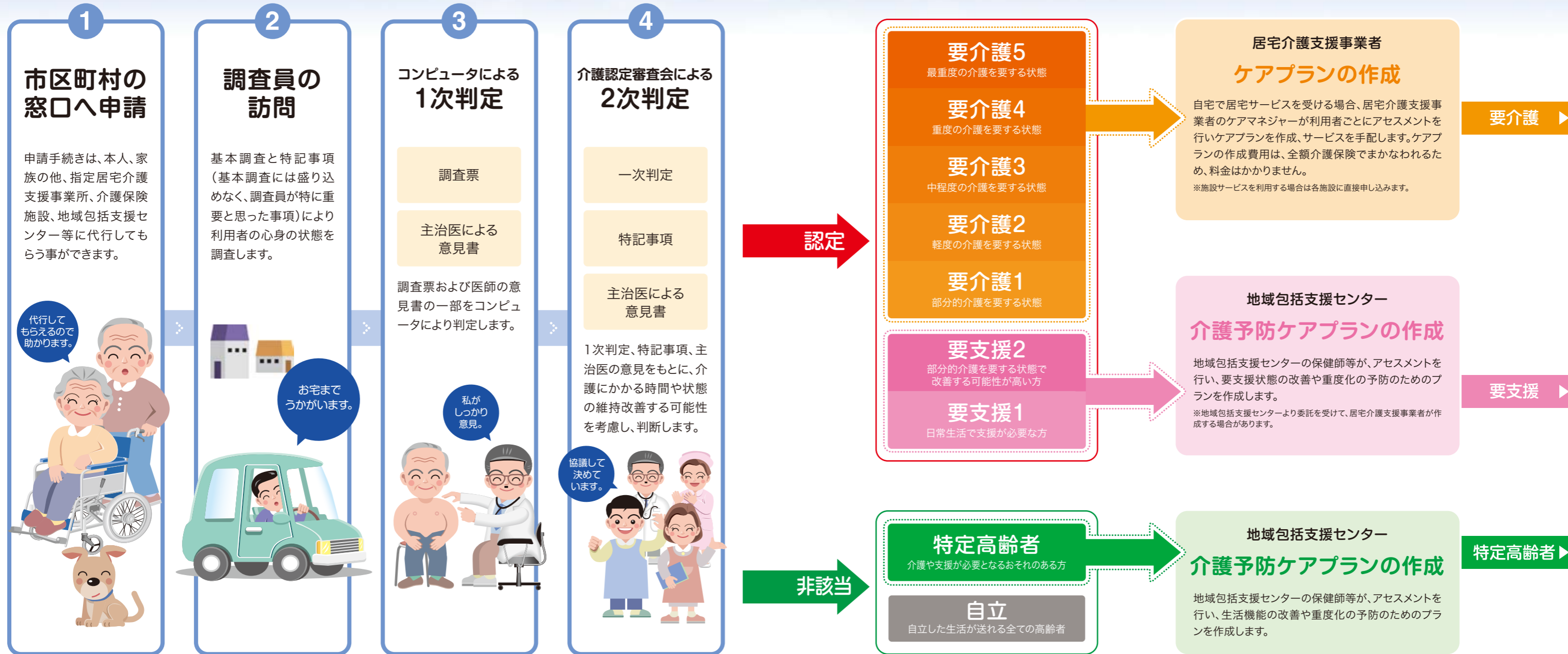


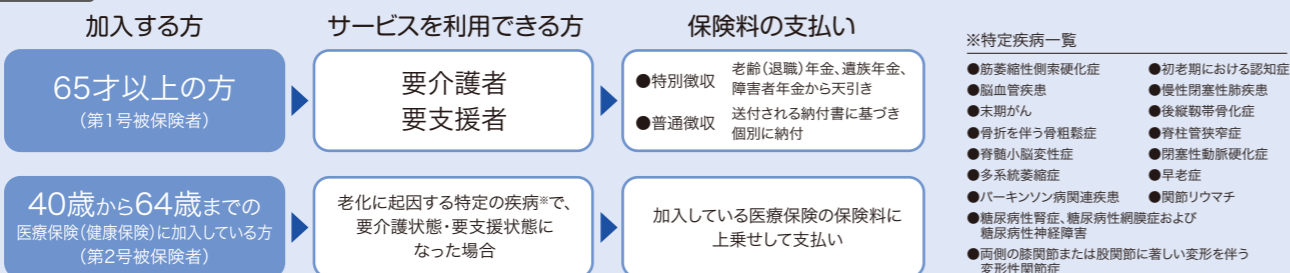
介護保険制度について

介護保険の利用手続き



基礎知識

介護保険の被保険者（利用対象者）はだれ？



※運営主体(保険者)は市町村・東京23区です。

基礎知識

地域包括支援センターってなに？

地域包括支援センターは、高齢者が住みなれた地域で尊厳ある生活を継続できるよう、市(区)町村が主体となって設置された機関です。

- 主な役割**
- 1 総合相談支援**
介護だけでなく、保健・医療・福祉に関わる様々な相談の受付、支援を実施。
 - 2 高齢者の権利擁護**
虐待防止・早期発見、成年後見人制度の利用。
 - 3 包括的・継続的ケアマネジメント支援**
ケアマネジャーへの支援、様々な社会資源の活用。
 - 4 介護予防マネジメント**
介護予防ケアプランの作成。

